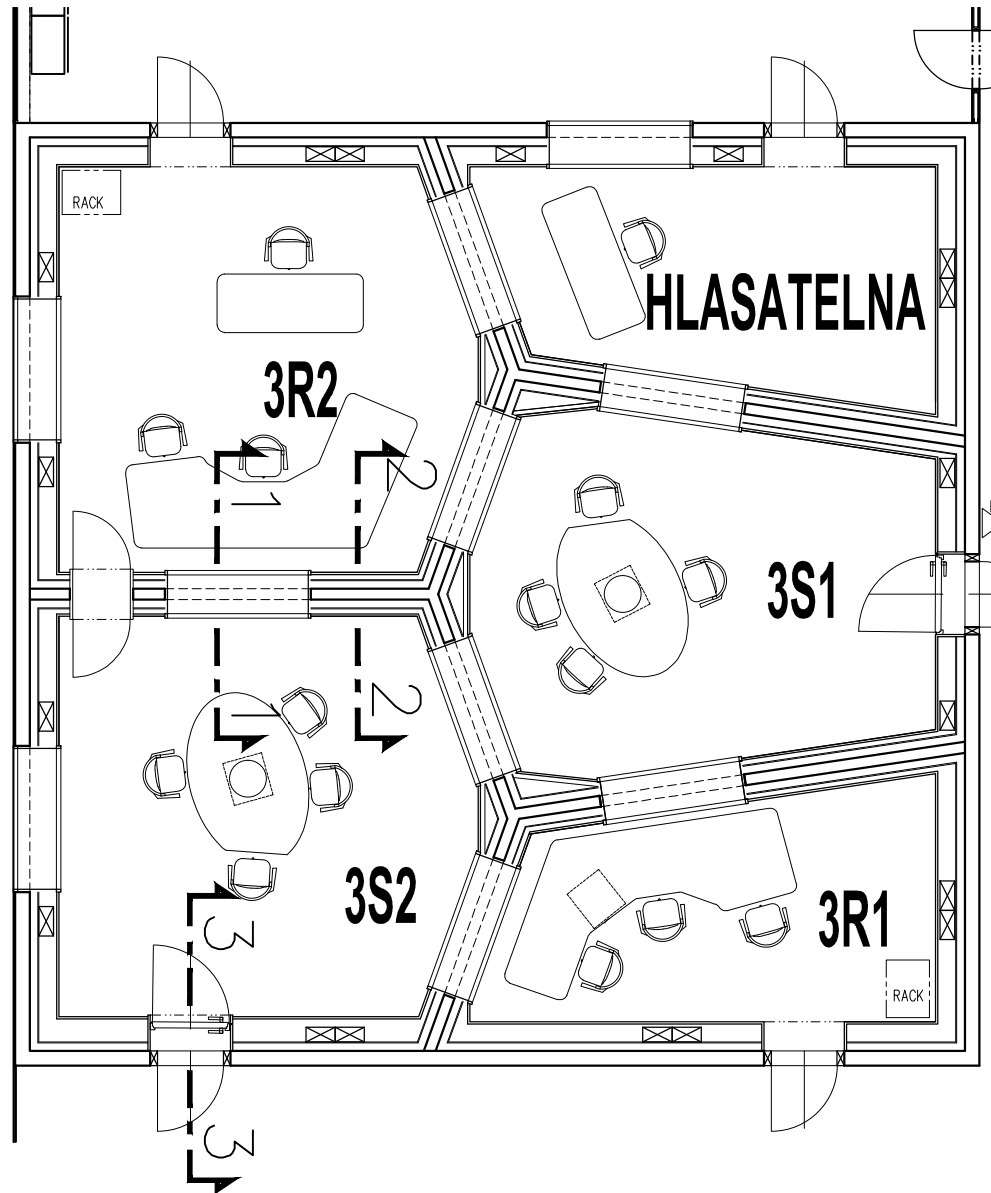
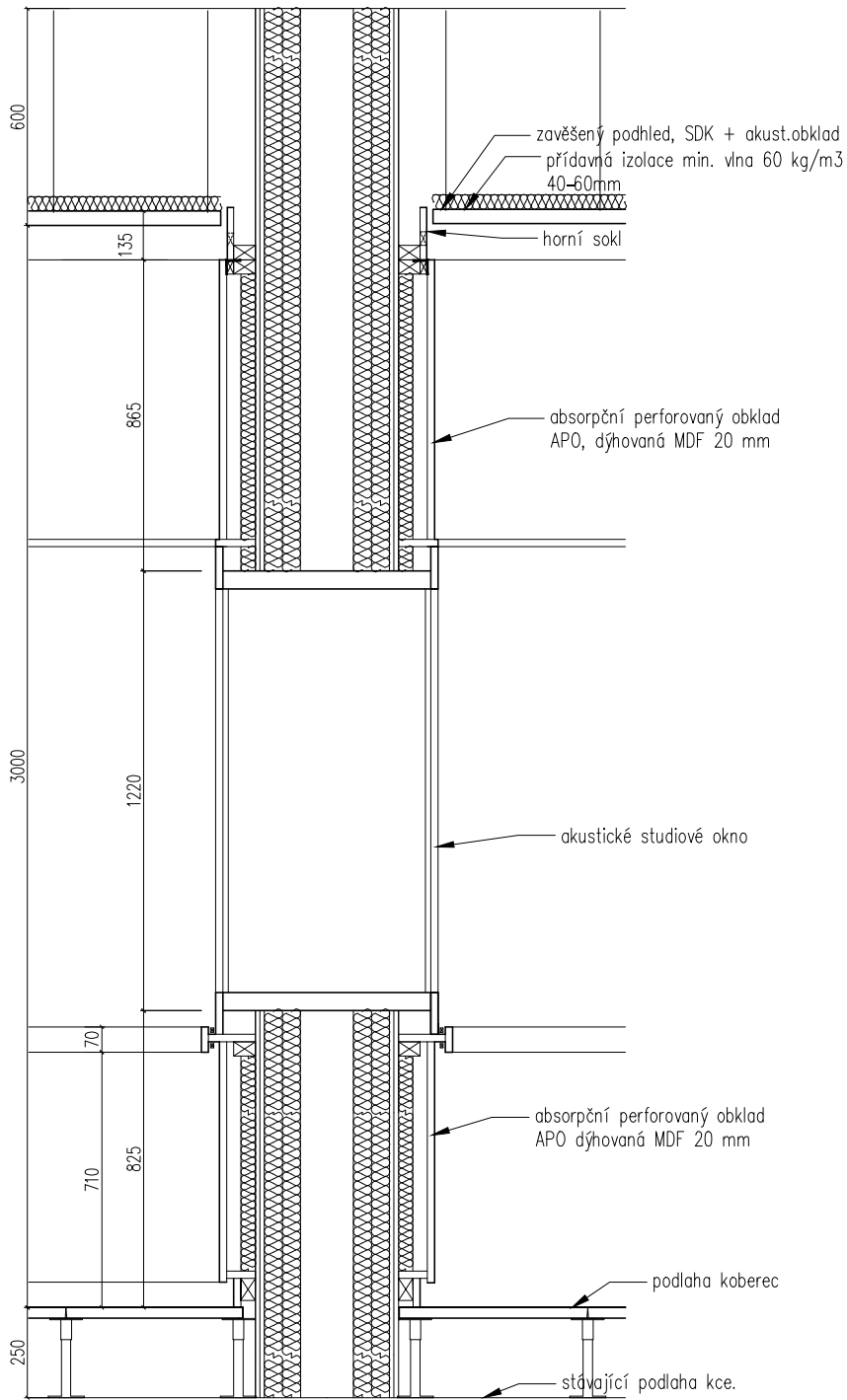


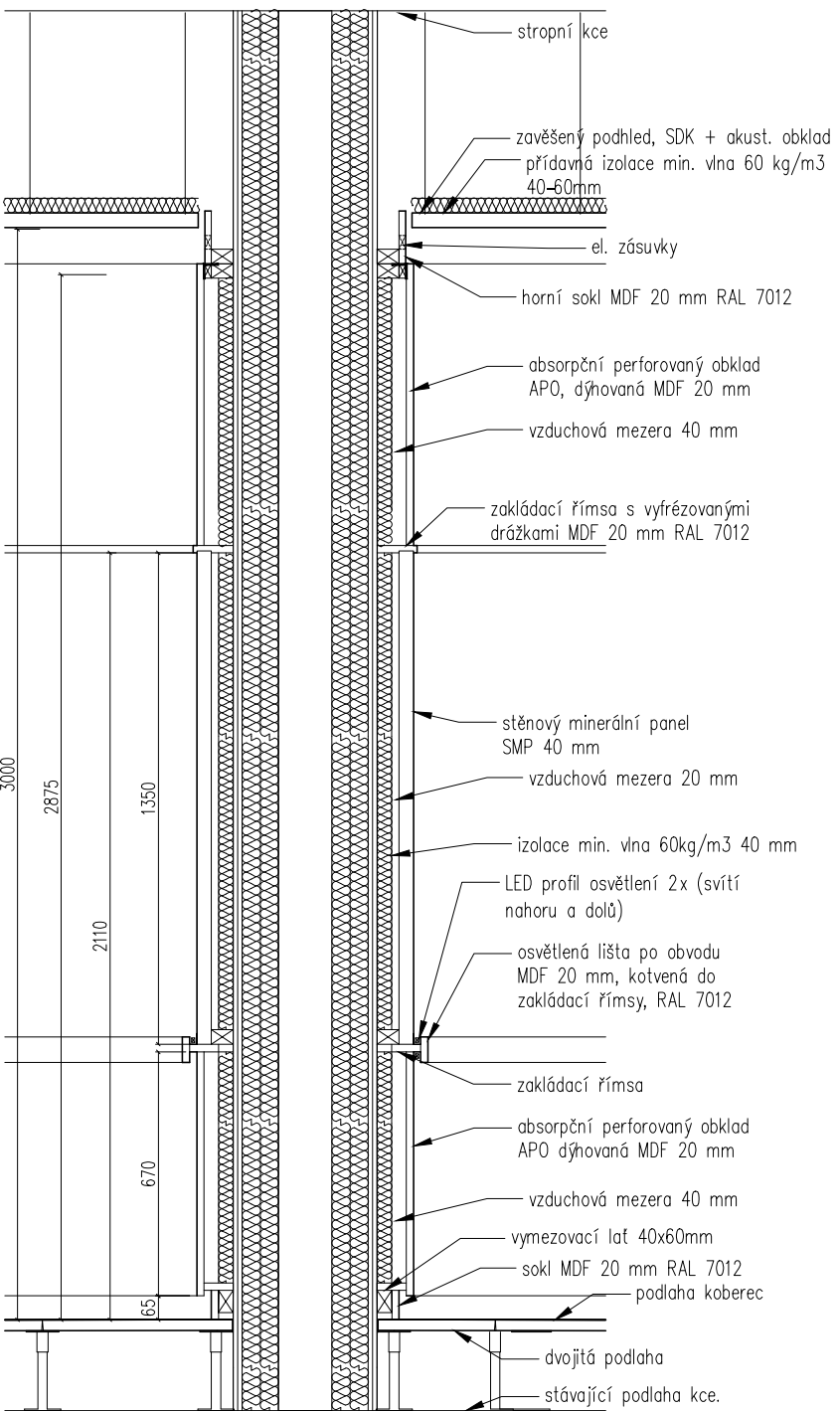
OZNAČENÍ ŘEZŮ



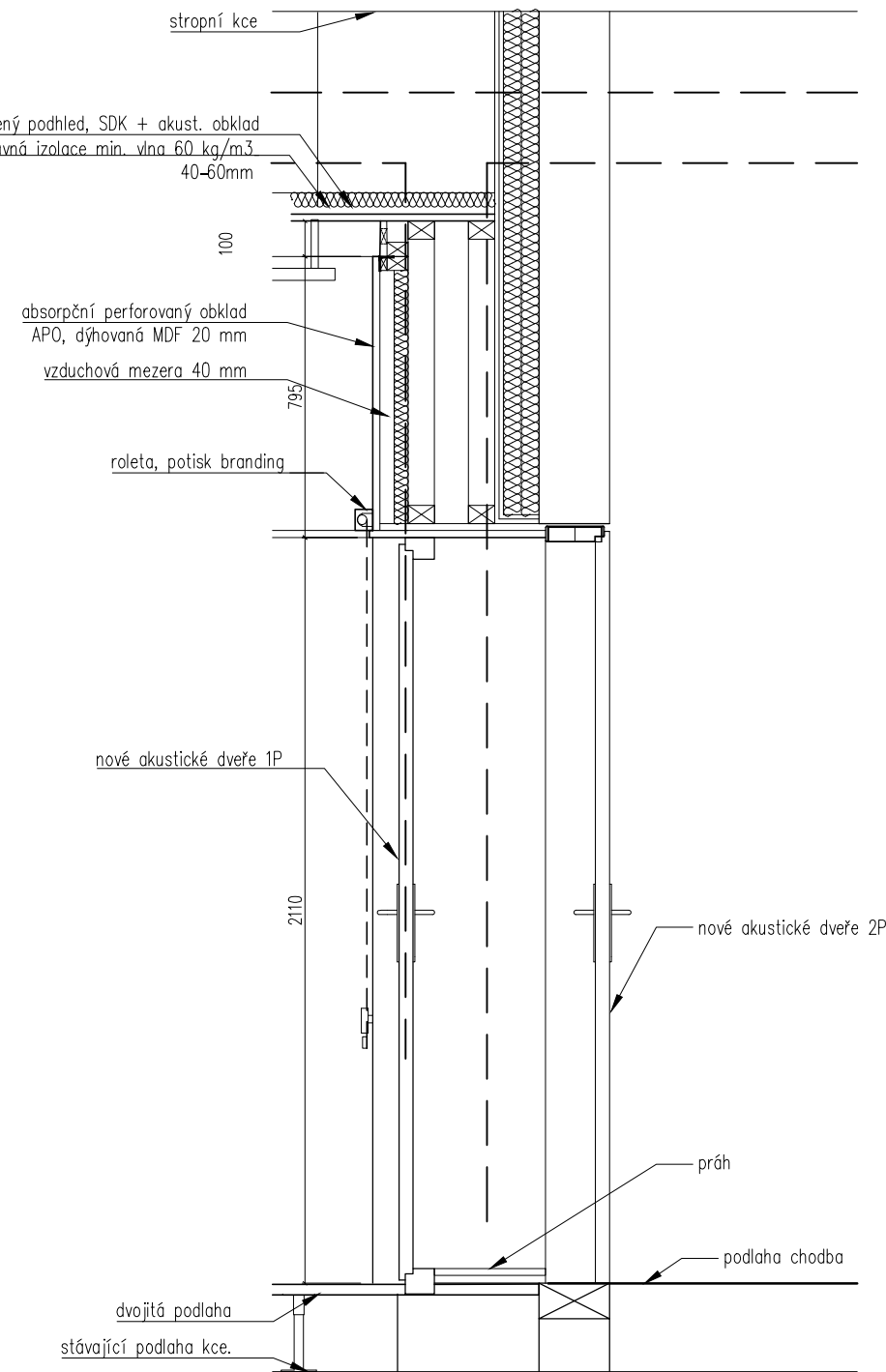
ŘEZ 1-1



ŘEZ 2-2



ŘEZ 3-3



LEGENDA MATERIÁLŮ

- ŽELEZOBETON, STÁVAJÍCÍ
- PŘÍČKY TL. 150 MM Z CIHEL PLNÝCH VÁPENOPÍSKOVÝCH, STÁVAJÍCÍ
- AKUSTICKÁ IZOLACE STÁVAJÍCÍ
- AKUSTICKÝ OBKLAD PANEL A

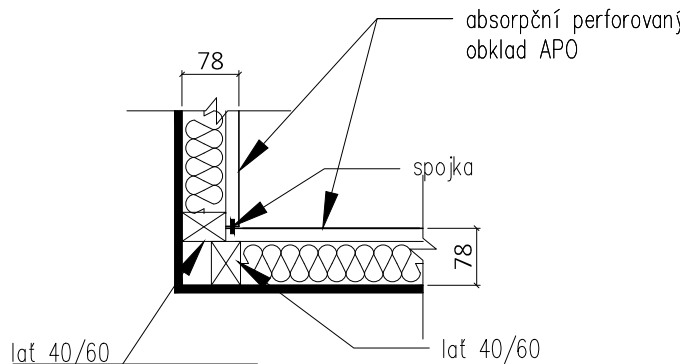
POZNÁMKY:

- Pozn. 1: !!! VEŠKERÉ ROZMĚRY JE NUTNÉ OVĚŘIT NA STAVBĚ !!!
- Pozn. 2: Veškeré prostupy požárními dělicími konstrukcemi požárně utěsnit
- Pozn. 3: Tato dokumentace nenahrazuje dodavatelskou a dílenskou dokumentaci. Dodavatelská a dílenská dokumentace musí být před započetím konkrétních stavebních prací odsouhlasena architektem a zástupcem investora.
- Pozn. 4: V souladu s § 89 odst. 5 a 6 Zák. č. 134/2016 Sb., o zadávání veřejných zakázek, ve znění pozdějších předpisů, je na místech, kde je pro stanovení přesné a srozumitelné technické specifikace odkazováno na určitého dodavatele nebo výrobek prostřednictvím přímého nebo nepřímého odkazu, dána možnost nabídnout rovnocenné řešení.
- Pozn. 5: Nutno dodržet podmínky stanovené PBŘS, viz D1.3.

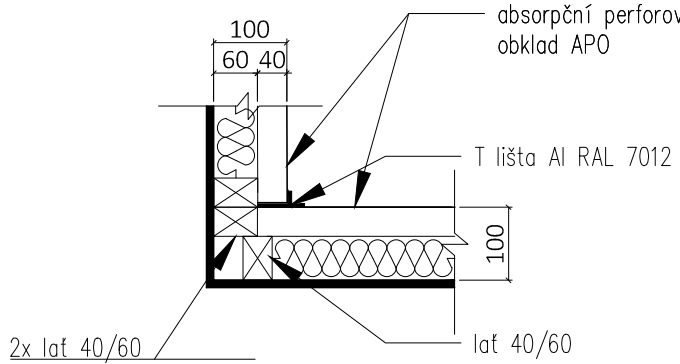
INVESTOR			GENERÁLNÍ PROJEKTANT			RAŽITKO	
ČESKÝ ROZHLAS. Vinohradská 12 120 99 Praha 2 IČO: 45245053			ASKdesign s.r.o. Ostrovského 253/3 150 00 Praha 5 architekt@askdesign.cz tel: 608 347 444 IČO: 068 26 784				
4.NP = ± 0.000 = 242.800 m n.m. v.s. jaderský							
Architekt:	Ing. arch. Kateřina Rottová		Vypracoval:	Ing. arch. Kateřina Rottová		ČÍSLO PARÉ	
Zodp. projektant:	Ing. arch. Kamila Šindelářová			Ing. arch. Kamila Šindelářová			
Vlastník:	Český rozhlas						
Kat. úz.:	Vinohrady – číslo parc. 484						
Lokace:	Kraj: Praha	Obec: Praha 2	Římská 385/13, Vinohrady				
Název stavby:						Formát:	4 x A4
Rekonstrukce prostorové akustiky vysílacího pracoviště Český rozhlas PLUS						Datum:	12/2025
						Stupeň:	DVZ
						Měřítko:	1:50, 1:20
Část PD:	D1.1 - ARCHITEKTONICKO - STAVEBNÍ ŘEŠENÍ						Číslo přílohy: D 1.1.07
Název výkresu:	DETAILY						

DETAILY M 1:10

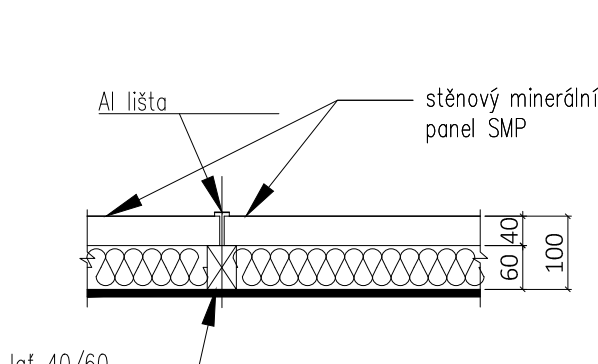
SPOJ ROH
APO panel - APO panel



SPOJ ROH
SMP panel - SMP panel



SPOJ PLOCHA
SMP panel - SMP panel



APO panel - APO panel

